

ПРЕИМУЩЕСТВА

ВЫСОКАЯ ЭНЕРГОЭФФЕКТИВНОСТЬ >

Увеличенная площадь теплообменника обеспечивает повышенную теплоотдачу и снижение уровня энергопотребления. Новые модели соответствуют классу A+ европейского стандарта энергоэффективности. По сравнению со сплит-системой серии Standard аналогичной холодопроизводительности энергопотребление в режиме охлаждения снижено на 6%.



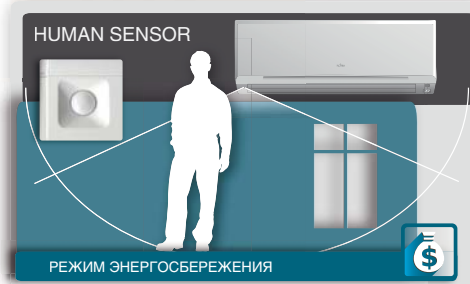
ОПТИМАЛЬНОЕ РЕШЕНИЕ ДЛЯ СЕРВЕРНОЙ >

Новый настенный кондиционер разработан специально для серверных. Главными аргументами в пользу данного решения являются высокая холодопроизводительность и стабильная работа в условиях низкой влажности. Кроме того, два внутренних блока можно объединить кабелем для организации поочередной, резервной или одновременной работы.



ИНТЕЛЛЕКТУАЛЬНЫЙ КЛИМАТ-КОНТРОЛЬ >

Датчик Human Sensor автоматически регистрирует присутствие людей в помещении, определяя движение и температуру. В зависимости от выбранных настроек во время отсутствия людей, кондиционер либо переходит в режим энергосбережения (Auto saving), либо выключается (Auto off). После их возвращения работа возобновляется в прежнем режиме. С технологией Human Sensor вам не нужно заботиться о снижении затрат на электроэнергию — интеллектуальный кондиционер Fujitsu делает это самостоятельно.



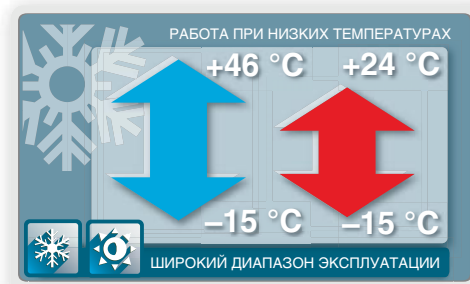
СВОБОДА В ВЫБОРЕ МЕСТА УСТАНОВКИ >

Максимальная длина трассы составляет 50 м, а перепад высот — 30 м. Таким образом, внутренний блок может быть размещен на значительном расстоянии от наружного. Как правило, это важно при подборе решения для объекта, на котором изначально не была предусмотрена установка системы кондиционирования.



РАБОТА В РЕЖИМАХ ОХЛАЖДЕНИЯ И ОБОГРЕВА ПРИ НИЗКИХ ТЕМПЕРАТУРАХ НАРУЖНОГО ВОЗДУХА >

Кондиционер работает в широком диапазоне температур, эффективно охлаждая и обогревая помещение при температуре наружного воздуха до -15°C . Данная особенность позволяет кондиционеру стать альтернативой электрическому обогревателю весной, осенью и даже зимой, в зависимости от вашего региона.



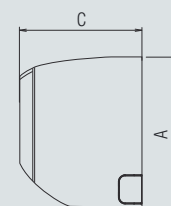
Сплит-система
ASYG...LMTA / AOYG...LMTA

Сплит-система			ASYG30LMTA/AOYG30LMTA	ASYG36LMTA/AOYG36LMTA
Параметры электропитания		ф./В/Гц	1 / 230 / 50	1 / 230 / 50
Производительность	Охлаждение	кВт	8,0 (2,9–9,0)	9,4 (2,90–10,0)
	Нагрев	кВт	8,8 (2,2–11,0)	10,1 (2,70–11,2)
Потребляемая мощность	Охлаждение/нагрев	кВт	2,33 / 2,41	3,16 / 2,96
Коэффициент энергетической эффективности	Охлаждение	Вт/Вт	3,43-A	2,97-C
	Нагрев	Вт/Вт	3,65-A	3,41-B
Сезонный коэффициент энергетической эффективности	Охлаждение	Вт/Вт	6,35-A++	5,73-A+
	Нагрев	Вт/Вт	4,15-A+	4,19-A+
Рабочий ток	Охлаждение/нагрев	A	10,2 / 10,5	13,9 / 13,0
Осушение		л/ч	2,7	3,7
Уровень шума (блок внутренний) Т/Н/С/В	Охлаждение	дБ(А)	31 / 38 / 44 / 50	31 / 38 / 44 / 50
Уровень шума (блок наружный)	Охлаждение	дБ(А)	55	56
Производительность вентилятора (выс. скорость)	Блок внутр./наруж.	м³/ч	1380 / 3600	1380 / 3800
Габаритные размеры (В×Ш×Г)	Блок внутренний	мм	340×1150×280	340×1150×280
	Упаковка	мм	450×1270×405	450×1270×405
	Блок наружный	мм	830×900×330	830×900×330
	Упаковка	мм	970×1050×445	970×1050×445
Вес	Блок внутренний	кг	18	18
	Блок наружный	кг	61	61
Диаметр соединительных труб (жидкость/газ)		мм	9,52 / 15,88	9,52 / 15,88
Диаметр линии отвода конденсата (внутренний/наружный)		мм	13,8 / 15,8 до 16,7	13,8 / 15,8 до 16,7
Максимальная длина магистрали (без дополнительной заправки)		м	50 (20)	50 (20)
Максимальный перепад высот		м	30	30
Диапазон рабочих температур	Охлаждение	°C	-15...+46	-15...+46
	Нагрев	°C	-15...+24	-15...+24
Тип хладагента			R410A	R410A
Кабель подключения	Межблочный	мм²	4×1,5	4×1,5
	Питающий	мм²	3×4	3×4
Автомат токовой защиты		A	32	32

Габаритные размеры

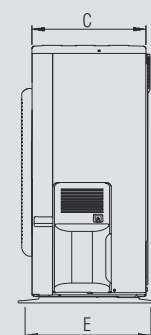
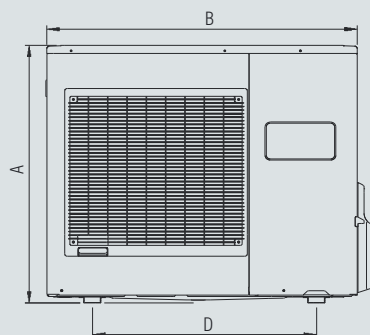
Блоки внутренние

Модель	A	B	C
ASYG30LMTA, ASYG36LMTA	340	1150	280



Блоки наружные

Модель	A	B	C	D	E
AOYG30LMTA, AOYG36LMTA	830	900	330	650	370



Размеры: мм

Пульт управления
AR-REF3E
(входит в стандартную комплектацию)



Функции

- Программируемый таймер
- Поддержание +10 °C в режиме обогрева
- Режим низкого уровня шума наружного блока
- Режим повышенной производительности POWERFUL
- Автоматическая регулировка горизонтальных и вертикальных жалюзи

Режим повышенной производительности

Для включения режима повышенной производительности нажмите кнопку **POWERFUL**. Кондиционер будет работать с максимальной скоростью вентилятора и повышенными оборотами компрессора в течение 20 минут для более быстрого выхода на заданную температуру. Для отключения режима нажмите кнопку **POWERFUL** еще раз.



Аксессуары



Пульт управления 3-проводной
UTY-RVNYM



Пульт управления 2-проводной
UTY-RNRYZ1



Пульт управления 3-проводной упрощенный
UTY-RSNYM



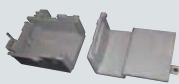
Пульт управления 2-проводной
UTY-RLRY



Пульт управления инфракрасный
AR-REF3E



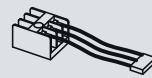
Модуль для подключения внешних связей
UTY-XCSXZ1



Коробка для модуля подключения UTY-XCSXZ1
UTZ-GXXB



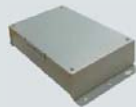
Модуль для подключения неполярного 2-проводного пульта управления
UTY-TWRX



Кабель соединительный для подключения 3-проводного пульта или подключение блоков для работы в серверной
UTY-XWNX



Конвертер сетевой для подключения к сети VRF
UTY-VTGX



Конвертер сетевой для подключения к сети VRF
UTY-VTGXV



Конвертер сетевой для подключения к сети VRF
UTY-VGGXZ1



Фильтры яблочно-катехиновый + ионный дезодорирующий
UTR-FA13



Кабель соединительный
UTY-XWZK

Подробнее см. на стр. 158.

Схема электрических соединений

Автомат токовой защиты	
ASYG30LMTA, ASYG36LMTA	32 A
Питающий кабель	
ASYG30LMTA, ASYG36LMTA	3×4
Линия связи	
ASYG30LMTA, ASYG36LMTA	4×1,5

